

SUPER

Maszt flagowy jest jednym z najchętniej wybieranych nośników reklamy zewnętrznej. Popularność masztów flagowych wynika z niezwykle dynamicznej ekspozycji treści reklamowej, która jest zaprezentowana na fladze.

Maszty flagowe znajdują zastosowanie jako wizytówki urzędów, firm, stacji benzynowych, hoteli, budynków użyteczności publicznej i wielu innych.



Wys. masztu **6m**
Flaga 160×100 cm



Wys. masztu **8m**
Flaga 200×125 cm



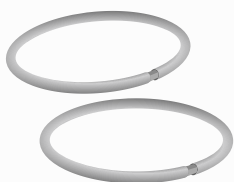
Wys. masztu **10m**
Flaga 240×150 cm

MASZT ALUMINIOWY SEGMENTOWY **SUPER**

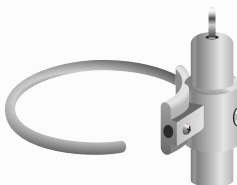
W ZESTAWIE



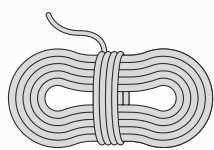
Zwieńczenie
– głowica
obrotowa



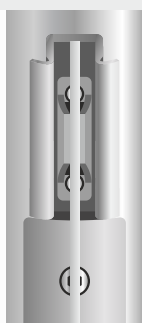
Opaski
z tworzywa



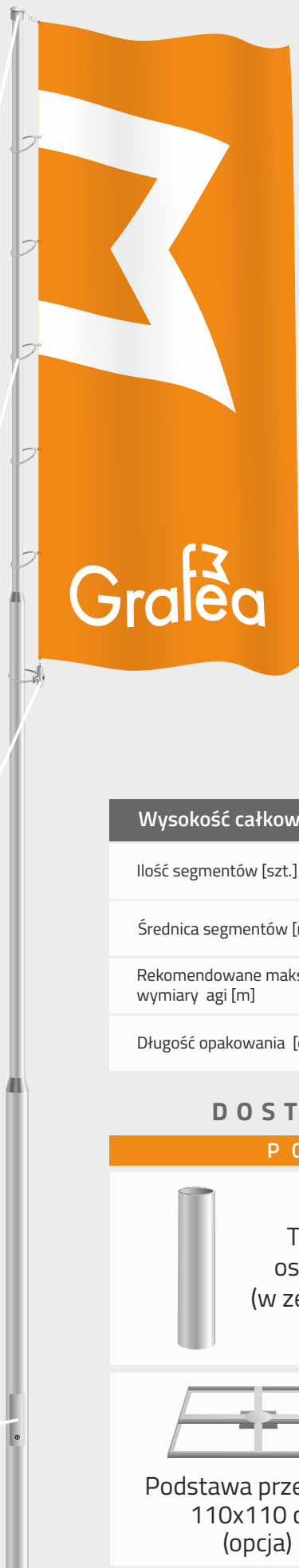
Obciążnik
flagi



Linka
z rdzeniem
kevlarowym
i krętlikiem



Zamek
wewnętrzny



MOCOWANIE FLAGI

Linka, opaski, obciążnik flagi.

WZNOSENIE I OPUSZCZANIE FLAGI

Za pomocą linki prowadzonej wewnątrz masztu, blokowanej w zamku wewnętrznym, zamykanym kłapką na klucz imbusowy.

PROFIL MASZTU

Profil aluminiowy, okrągły. Maszt zbudowany w oparciu o rury aluminiowe o podwyższonych parametrach wytrzymałościowych.

POWŁOKA MASZTU

Powłoka anody 20 mikronów.

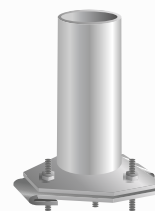
Wysokość całkowita [m]	6,35	8,35	10
Ilość segmentów [szt.]	2	3	3
Średnica segmentów [mm]	50/65	50/65/80	50/65/80
Rekomendowane maksymalne wymiary agi [m]	1,2x3,5	1,2x3,5	1,5x4
Długość opakowania [cm]	370	370	395

DOSTĘPNE AKCESORIA

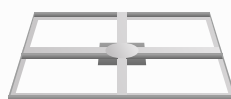
POSADOWIENIE



Tuleja
osadcza
(w zestawie)



Wspornik
zawiasowy
(opcja)



Podstawa przenośna
110x110 cm
(opcja)



Copyright ©2023 Grafea.